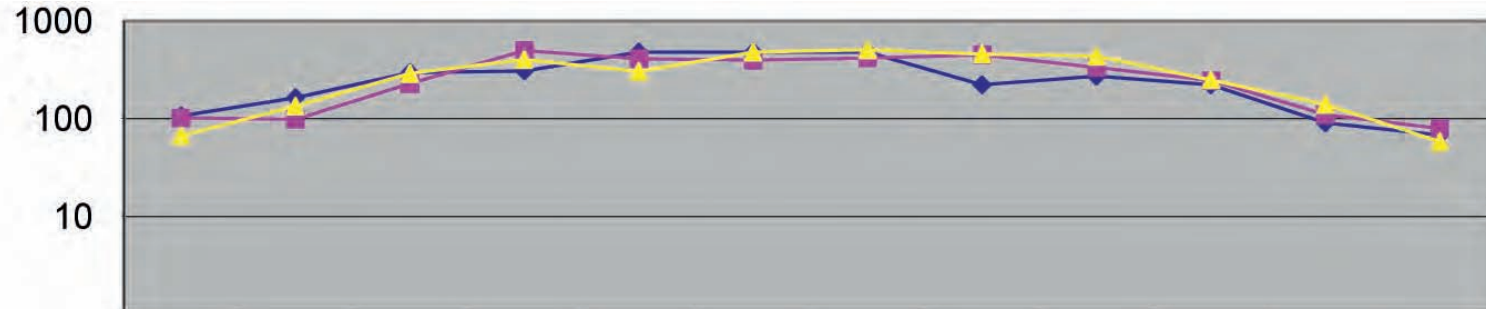


## Ertrag Aufdach-Photovoltaikanlage, Baujahr 2005, Dachneigung 22°

- 22 Elemente (1,6 m x 0,8 m) = 28,16 m<sup>2</sup>  
Nennleistung 160wp

Modultyp SW 160-C  
Gesamtleistung 3,52 kwp  
SMA-Wechselrichter 3000

- Zuschaltung von 5 Elementen = 8,4 m<sup>2</sup> im Juli 2010,  
SW 240 mit 1,17 kwp SMA-Wechselrichter S6 4000 TL



	Jan	Februar	März	April	Mai	Juni	Juli	Aug.	Sept.	Okt.	Nov.	Dez.	Jahres- ertrag
2005	67	115	316	417	436	485	449	404	382	244	142	96	<b>3553</b>
2006	97	116	257	318	497	463	568	314	396	225	118	92	<b>3461</b>
2007	72	125	330	471	505	418	418	432	264	187	103	79	<b>3404</b>
◆ 2008	107	164	296	309	479	480	480	223	273	222	91	68	<b>3192</b>
■ 2009	102	99	229	500	410	400	420	450	334	246	110	80	<b>3380</b>
▲ 2010	67	135	291	404	305	480	510	460	440	250	140	58	<b>3540</b>
2011	125	279	479	464	592	464	* 391	521	490	360	** 266	97	<b>4518</b>
<b>Durch- schnitt</b>	<b>85</b>	<b>126</b>	<b>287</b>	<b>403</b>	<b>439</b>	<b>454</b>	<b>474</b>	<b>381</b>	<b>348</b>	<b>229</b>	<b>117</b>	<b>79</b>	<b>3422</b>

\* Ausfall Wechselrichter 6 Tage

\*\* höchster Novemberertrag

## Ertrag Aufdach-Photovoltaikanlage, Baujahr 2009, Dachneigung 22°

- 18 Elemente (1,68 m x 1 m) = 29,93 m<sup>2</sup>  
Nennleistung 225wp monokristallin

Modultyp SW 225mono+  
Gesamtleistung 4,05 kwp  
SMA-Wechselrichter 3800

	Jan	Februar	März	April	Mai	Juni	Juli	Aug.	Sept.	Okt.	Nov.	Dez.	Jahres- ertrag
2010	90	179	380	522	385	615	593	550	277	180	151	45	<b>3967</b>
2011	107	231	351	351	520	406	492	461	380	375	** 235	100	<b>4009</b>

**Gesamtertrag  
bei 65,5 m<sup>2</sup>:  
7507 kwh  
8527 kwh**